

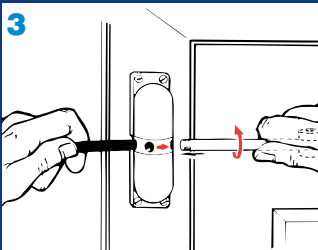
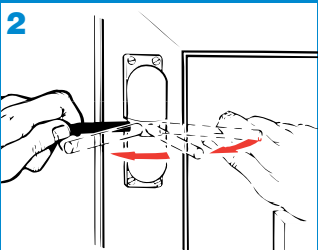
Instructions

1. Fix the closer vertically to jamb on hinged side of door.
2. To set tension turn the centre of the closer opposite to the arrow.
3. Place arm into nearest hole to door.
4. Fix slide plate into position to protect door.

TENSION ADJUSTMENT

Turn the centre boss away from the door with the steel bar supplied and screw the arm into the hole nearest the door. To increase tension, repeat the operation one hole at a time. To protect the door from marking, fix the slide plate supplied into position.

WARNING: Do not overtension closer. Overtensioning will cause spring to buckle and the door to slam.

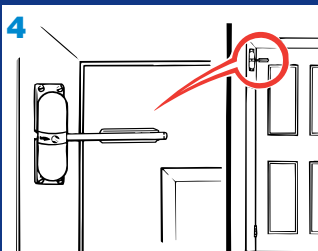


Mode d'emploi

1. Visser l'appareil verticalement sur le montant du côté des gonds.
2. Pour régler la pression, tourner le centre de l'appareil en sens inverse de la flèche.
3. Visser le bras dans le trou le plus proche de la porte.
4. Bien positionner la plaque pour protéger la porte.

REGLAGE DE LA TENSION – Tournez le bossage central pour l'éloigner de la porte avec la barre métallique fournie, puis vissez le bras dans l'orifice le plus proche de la porte. Pour augmenter la tension, répétez, cette opération, un orifice à la fois. Afin de protéger la porte contre les marques, fixez en position le panneau latéral fourni.

ATTENTION: La tension de ferme-porte ne doit pas être trop élevée. Un surtensionnement déformerait le ressort et ferait claquer la porte.



For left or right hand doors

Adjustable tension

Reduces heat loss and draughts

Fonctionne sur les portes s'ouvrant indifféremment à droit ou à gauche

Tension réglable

Economise l'énergie



© 2003
CB7611

EU/UK
Reilor Ltd
Preston PR2 5AP
England

USA
Reilor Inc
Runnemed NJ 08078
USA

www.gibcloser.co.uk

*This guarantee does not affect your statutory rights.